

**VOITH**

# Voith Turbo France





# Voith Turbo France

Voith Turbo France, est située à Noisy-le-Grand (Marne la Vallée, à l'est de Paris) depuis 1975. Son effectif est d'environ 60 salariés et son chiffre d'affaire annuel est de plus de 20 millions d'euros. La société exerce son activité en France et dans la majorité des pays d'Afrique francophone.

## **Nos Services**

Spécialistes de nos produits dans vos métiers, nos techniciens sont toujours prêts à vous épauler et à intervenir sur vos installations.

Ils peuvent effectuer des réparations et rénovations dans nos ateliers spécialisés, mais aussi sur vos sites, que vous soyez en France ou en dehors de nos frontières. Notre personnel, amené à suivre régulièrement des formations et stages auprès de notre maison mère, apporte le support technique de vrais spécialistes dont vous avez besoin.

## **Voith Turbo Trading**

Fournir des solutions complètes à nos clients est une exigence.

Afin de répondre à ces besoins, Voith Turbo dispose d'une division "Trading" permettant des partenariats privilégiés avec plus de 50 constructeurs.

Cette offre comprend la fourniture de composants, mais également d'équipements complets et de solutions de service sur-mesure.

# Groupe Voith

Fondé en 1867 par un artisan allemand, le Groupe VOITH est aujourd'hui un leader industriel mondial spécialisé dans la mécanique lourde.

Son siège social se situe à Heidenheim dans le sud de l'Allemagne et il détient des filiales industrielles et commerciales dans le monde entier.

Fort de ses 150 années d'expérience, et toujours détenu par la famille du fondateur, VOITH allie savoir-faire, innovation, qualité de fabrication et souci du service client. Telles sont les exigences du groupe qui le mettent au tout premier plan dans la construction mécanique.

## Voith en quelques chiffres...

- 270 filiales industrielles et commerciales
- Présent dans 40 pays sur les 5 continents
- Près de 40 000 salariés
- Chiffre d'affaires de plus de 5 milliards d'euros
- Plus de 7 000 brevets
- Développe plus de 400 innovations/an

## Filiales et domaines techniques

### Voith Paper

Machines à papier (1/3 du papier fabriqué dans le monde)

### Voith Hydro

Turbines hydroélectriques

(30% de l'énergie hydro-électrique produite dans le monde)

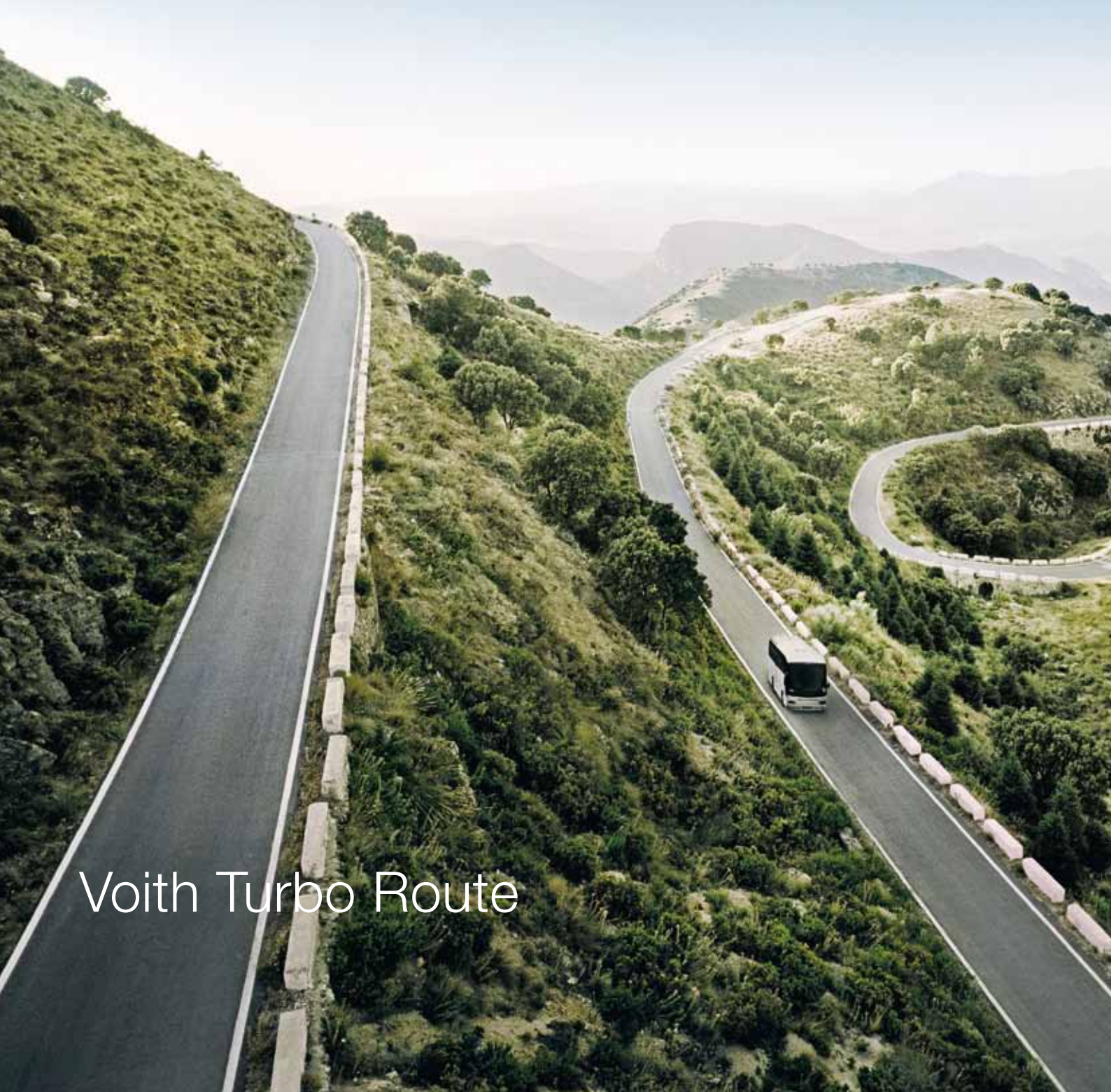
### Voith Industrial Services

Services industriels et tertiaires

### Voith Turbo

Transmission de puissance





# Voith Turbo Route

## **Camions et autocars de tourisme**

Les ralentisseurs VOITH (VOITH retarders) sont nos produits phares pour camions et autocars de tourisme. Fiables, durables, faciles d'entretien, nos ralentisseurs présentent de multiples avantages pour nos clients exploitants et leurs conducteurs. Depuis déjà de nombreuses années, nos produits ont convaincu par leurs atouts : sécurité, confort et économie de carburant.

A la pointe de la technologie, VOITH crée un saut technologique en proposant ses nouveaux ralentisseurs magnétiques ("Magnetarder") et à eau ("Secondary Water Retarder").

## **Autobus et autocars**

Dans le monde, plus de 200 000 autobus et autocars sont équipés de boîtes de vitesses automatiques VOITH DIWA.

La transmission DIWA est la combinaison idéale entre les performances du produit et la facilité de maintenance.



---

Diwa



---

Compresseur pneumatique  
à double étage

# Voith Turbo Industrie



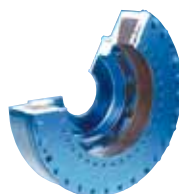
Chez Voith Turbo, l'activité "industrie" s'adresse à des secteurs aussi divers que le pétrole, le gaz, la chimie, la production d'électricité fossile nucléaire ou éolienne, la machine-outil, la cimenterie, la sidérurgie, la mine.



Arbre à cardan



Coupleur de démarrage



Accouplement élastique



Pompe à engrenages internes



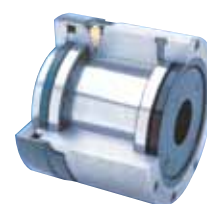
Réducteur - multiplicateur à grande vitesse



Multiplicateur planétaire à vitesse variable (Vorecon)



Actionneurs et régulateurs pour turbomachines



Limiteur de couple Safeset

# Voith Turbo Rail

VOITH, principal fournisseur mondial de systèmes et composants de transmission moteur pour tramways, métros, trains régionaux, trains à grande vitesse, locomotives avec :

- Les turbo-transmissions hydro-dynamiques.
- Les power packs.
- Les ponts motoréducteurs d'essieux.
- Les attelages automatiques Scharfenberg.
- Les groupes de refroidissement pour moteurs et boîtes de transmission.
- Les locomotives de technologie diesel hydraulique, dont la plus puissante machine du marché dans sa catégorie.
- Les moteurs diesel III B.
- Les nez avant de trains et les tampons amortisseurs d'extrémité de véhicule avec absorbeur d'énergie anti crash.



Attelage automatique Scharfenberg reliant deux rames TGV



Moteur diesel



## Voith Turbo Marine

Voith Turbo marine offre des systèmes de propulsion sur-mesure pour les activités les plus diverses telles que l'assistance portuaire, les travaux d'escorte, les ferries, les navires de soutien offshore pour l'industrie pétrolière, mais également pour les applications militaires, les bateaux spéciaux et les méga-yachts.



Propulseur VSP

Adresse postale  
21 bd du Champy Richardets  
93166 Noisy-le-Grand Cedex, France

Adresse de livraison  
12-22 Allée du Closeau  
93160 Noisy-le-Grand, France

Tél : +33 1 48 15 69 00  
Fax : +33 1 48 15 69 01  
Mail : [voithfrance@voith.com](mailto:voithfrance@voith.com)  
Site internet : [www.voith.fr](http://www.voith.fr)

**VOITH**  
Engineered reliability